

Ficha de recollida de datos

MVMC Retén de Iria

DENOMINACIÓN DA COMUNIDADE	Retén de Iria
CONCELLO / PARROQUIA	Padrón - Iria Flavia
DATOS PRINCIPAIS	
Superficie	72,50 has.
Límites	Norte: Monte Pedroso (Cruces). Monte Lapido (Carcacía). Este: Monte Lapido (Carcacía). Monte Herbón (Herbón). Sur: Monte Lomba (Pazos). Oeste: Monte Pazos.
Situación xeográfica	Sitúase en Padrón en Iria Flavia.
Altimetrías	3000 m.
Características do clima	Templado/cálido.
Estrutura de usos do solo	Entorno forestal con sustrato granítico.
ORIXE HISTÓRICA	
Patrimonio etnográfico	
Patrimonio natural	Pinos/ Eucaliptos/ Carballos.
Actividades (Veciños)	As actividades comúns da zona adaptadas á situación xeográfica o tipo de flora e fauna.
CATÁLOGO DE PAISAXES DOS MONTES DE TERRAS DE IRIA	
Catálogo de paisaxes	Padrón, na súa zona superior do mapa, onde se atopa estas parroquia, pertence a Área Paisaxística da Galicia Central. Sitúase dentro da Comarca do Sar.**
Directrices de paisaxe	Caracterízase principalmente por unha ampla superficie de bosque e matogueira e rochedo.**

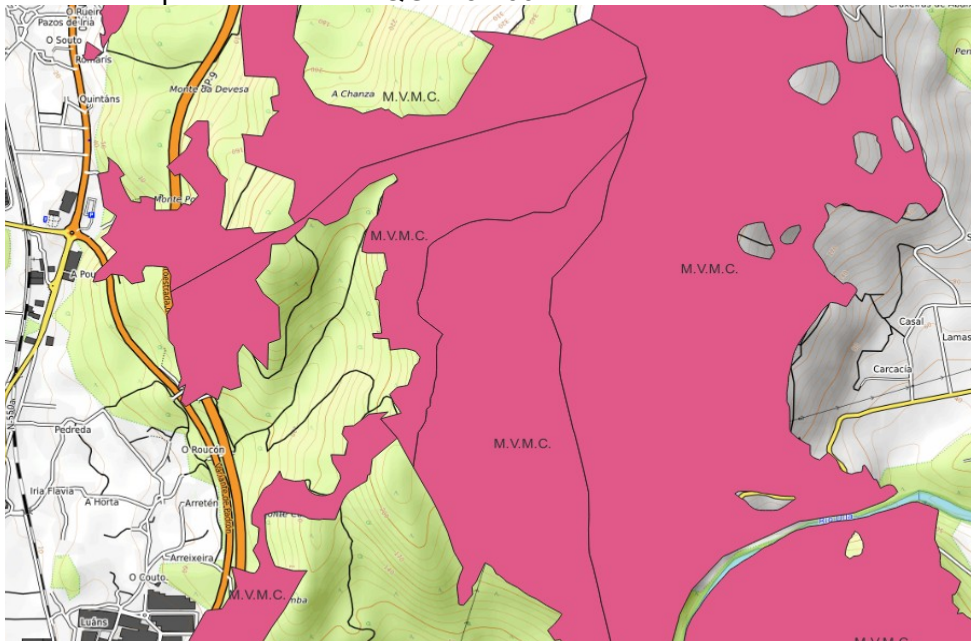
* Datos obtidos da páxina web da Consellería do medio rural [enlace](#). Datos cartográficos para a realización dos diferentes mapas no distrito forestal IV e no visor do Instituto de Estudos do Territorio da Xunta de Galicia.

**Datos obtidos da páxina do Catálogo de Paisaxes mediante o [enlace](#).

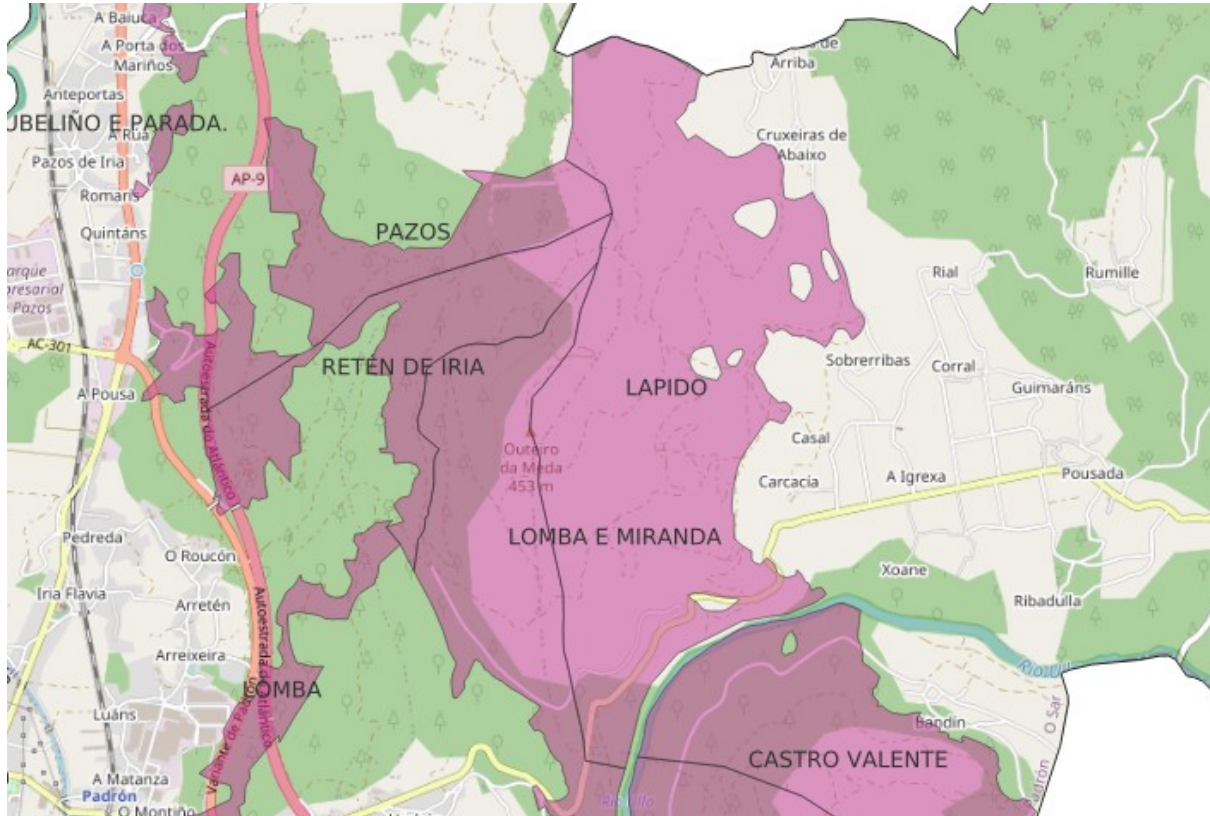
Anexo

A continuación amósanse capturas do QGIS e do visor de mapas relacionadas ca visualización dos Montes Man Comúns, o da ficha e os colindantes.

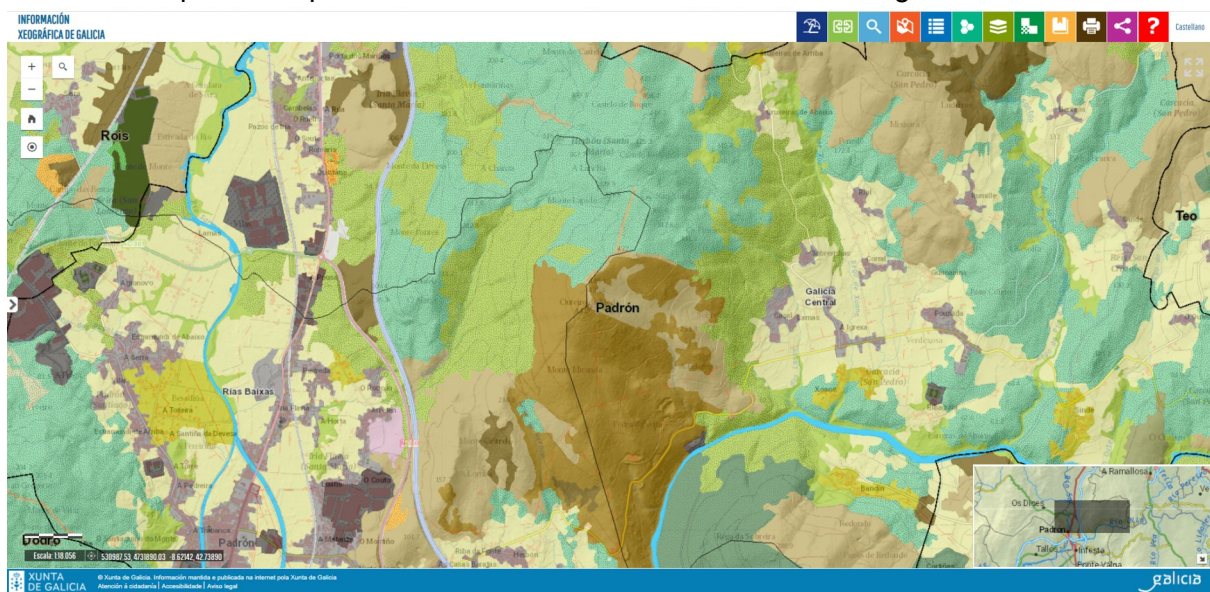
Anexo I: Mapa elaborado no QGIS 3.260



Anexo II: Mapa de montes veciñais



Anexo III: Mapa de ocupación do solo SIOSE 2014. Información xeográfica de Galicia



Anexo IV: Mapa elaborado no QGIS CLOUD free. Mapa satélite

